

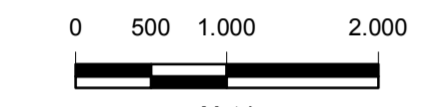
Progetto di rete ecologica della Regione Marche (R.E.M.)

Coordinatore Prof. Edoardo Biondi

CARTA DELLA VEGETAZIONE (FITOSOCIOLOGICA)

FOGLIO 290 - CAGLI

SCALA 1:50.000



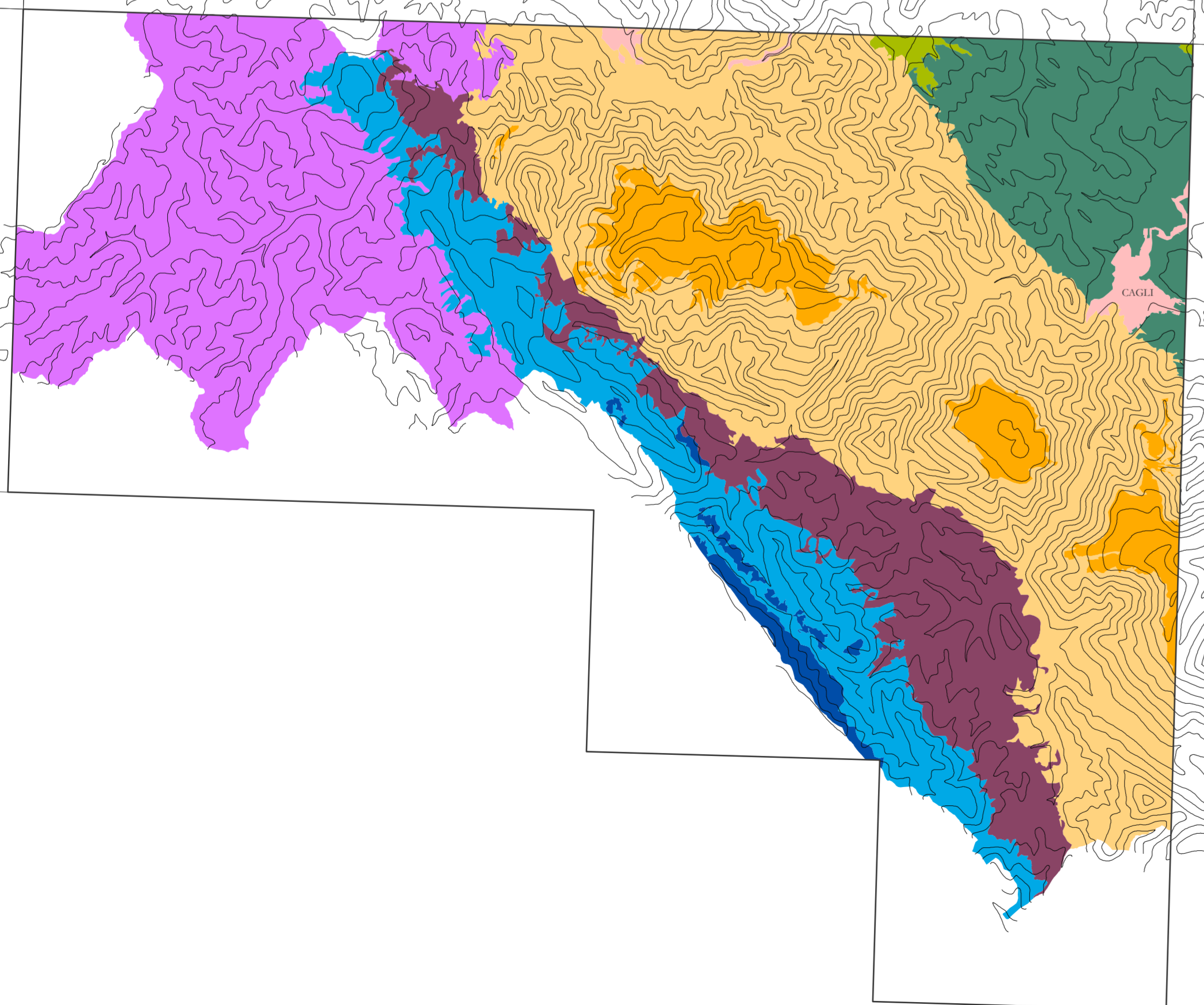
SISTEMA DI RIFERIMENTO: GAUSS-BOAGA FUSO EST

AUTORI:
BIONDI Edoardo
CASAVECCHIA Simona
GALASSI Simone
PESARESÌ Simone
PINZI Morena
VENTRONE Fulvio

Rilevamenti cartografici eseguiti negli anni: 2005-2006

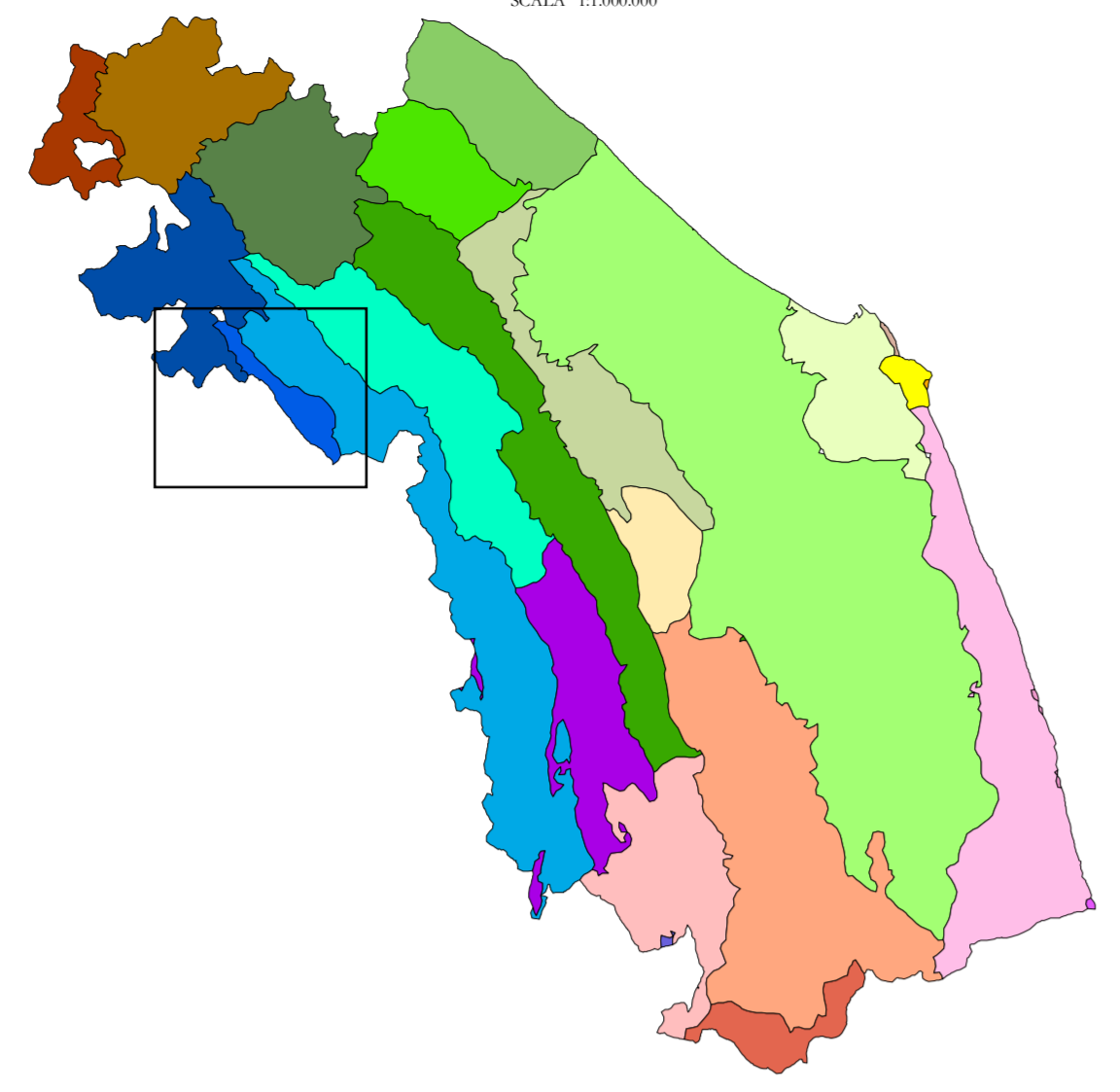
COORDINATE VERTICI	
GAUSS-BOAGA FUSO EST	
VERTICI	N E
NO	483467 230355
NE	483467 230353
SO	4807167 230353
SE	4807167 230353

SCHEMA DEGLI ELEMENTI DI PAESAGGIO

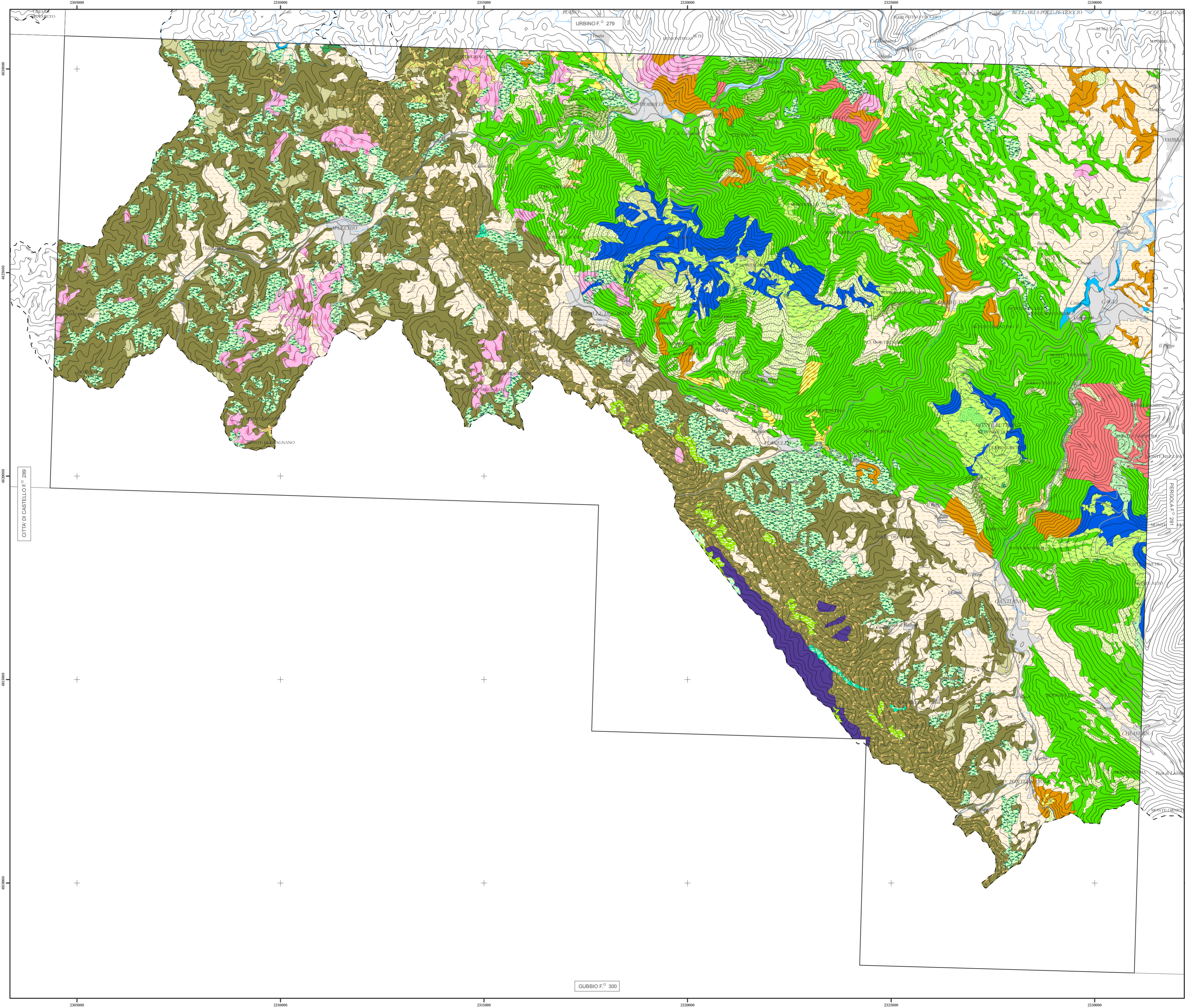


- LEGENDA ELEMENTI DI PAESAGGIO VEGETALE**
- REGIONE TEMPERATA**
- ELEMENTO DI PAESAGGIO VEGETALE DEI SUBSTRATI CARBONATICI DEL PIANO BIOCLIMATICO MESOTEMPERATO SUPERIORE
 - ELEMENTO DI PAESAGGIO VEGETALE DEI SUBSTRATI CARBONATICI DEL PIANO BIOCLIMATICO SUPRATEMPERATO INFERIORE
 - ELEMENTO DI PAESAGGIO VEGETALE DEI SUBSTRATI CALCAREI DEL PIANO BIOCLIMATICO MESOTEMPERATO SUPERIORE
 - ELEMENTO DI PAESAGGIO VEGETALE DEI SUBSTRATI MARNOSO-CALCAREI DEL PIANO BIOCLIMATICO MESOTEMPERATO SUPERIORE
 - ELEMENTO DI PAESAGGIO VEGETALE DEI SUBSTRATI MARNOSO-ARENACEI DEL PIANO BIOCLIMATICO MESOTEMPERATO SUPERIORE
 - ELEMENTO DI PAESAGGIO VEGETALE DEI SUBSTRATI ARENACEI (ARENARI) DEI MONTI VICINI DEL PIANO BIOCLIMATICO MESOTEMPERATO SUPERIORE
 - ELEMENTO DI PAESAGGIO VEGETALE DEI SUBSTRATI ARENACEI (ARENARI) DEI MONTI VICINI DEL PIANO BIOCLIMATICO SUPRATEMPERATO INFERIORE
 - ELEMENTO DI PAESAGGIO VEGETALE DEI SUBSTRATI PLETICO-MARNOSO-ARENACEI DEL PIANO BIOCLIMATICO MESOTEMPERATO SUPERIORE
 - ELEMENTO DI PAESAGGIO VEGETALE DELLE PIANURE ALLUVIONALI ATTUALI E REGENTI DELLE ASSE FLUVIALI

INQUADRAMENTO BIOGEOGRAFICO (CIRCOSCRIZIONI REGIONE MARCHE)



- LEGENDA CIRCOSCRIZIONI (INQUADRAMENTO BIOGEOGRAFICO)**
- MARCHIGIANA
 - UMBRA
 - LAGA MARCHIGIANA
 - DORSALE MARCHIGIANA
 - DORSALE UMBRO-MARCHIGIANA
 - CERETTANO CAMERINENSE
 - PIOMBICO-FABRIANESE
 - ALTA VAL MARECCHIA (MONTI AQUILONE E FUMAIOLI)
 - MEDIA VAL MARECCHIA E ALTO MONTEFELTRO (SCARTE GRANITICA DELLA VAL MARECCHIA)
 - MEDIA VALLE DEL FOGLIA E DEL METAURO
 - MONTEFELTRO
 - MASSA TRABARBA
 - CRIMANO-ANCONETANA
 - SENGALLO-MACERATESE-FERMANA
 - ASCOLANO-SARNANESE
 - CINGOLANA
 - CUPRAMONTANA-SAN LORENZO IN CAMPO
 - BASSA VALLE DEL METAURO E DEL FOGLIA
 - SERRE DI BURANO
 - COLLINE LITORANEE TRA ANCONA E IL MONTE CONERO
 - COLLINE LITORANEE TRA IL MONTE CONERO E SUDANA
 - MONTI CONERO
 - COSTE ALTE DELLE COLLINE PEDASO-GROTTOAMARE
 - DELLE COSTE PIANEGGIANTI
 - COLLINE REGANATI-MONTEPRANDONE



- LEGENDA CARTA DELLA VEGETAZIONE (FITOSOCIOLOGICA)**
- BOSCHI**
- Bosco di Iccio
Ass. *Cephaelis longifoliae-Quercetum ilicis* Biondi & Venanzoni ex Biondi, Gigantei & Venanzoni 2002
 - Bosco di roverella con cisto e foglie secali
Ass. *Cytisus sessilifolius-Quercetum pubescentis* Biasi, Feoli & Avena 1982
 - Bosco di cerro
Ass. *Acer obtusum-Quercetum cerasi* Usaldi & Speranza 1982
subass. *acrotosum obtusum* Usaldi & Speranza 1982
 - Bosco di cerro con carpino bianco
Ass. *Acer obtusum-Quercetum cerasi* Usaldi & Speranza 1982
subass. *cyrtosum*
 - Bosco di carpino nero
Ass. *Scleranthus columbae-Corydactylus carpinifoliae* Pedrotti, Balletti & Biondi ex Pedrotti, Balletti, Biondi, Corti & Orsomanico 1980
subass. *voluatum reichenbachianae* Allegrezza 2003
 - Bosco di carpino nero
Ass. *Cephalanthus demissa-Corydactylus carpinifoliae* ass. nova
 - Bosco di faggio
Ass. *Dacrydium-Fagetum sylvaticae* (Biondi et al., 1989) Biondi & Izco 1992
 - Bosco di faggio
Ass. *Lathyrus veneti-Fagetum sylvaticae* Biondi, Casavecchia, Pinzi, Allegrezza & Baldoni 2002
subass. *anthracinum veneti* Biondi et al. 2002
 - Bosco di carpino bianco con amaro costato
Ass. *Geranium nodosum-Carpinetum betuli* Pedrotti & al. 1982
subass. *arvensium prococcidii*
 - Bosco ripariale di pino nero
Ass. *Salix albae-Populetum nigrae* (Tx. 1931) Meyer-Drees 1936
subass. *populetum nigrae* (Tx. 1931) Meyer-Drees 1936
 - Bosco ripariale a salice bianco
Ass. *Salicetum albae* Isler 1926
- MANTELLI ED ARBUSTI**
- Arbusteto di ginestra e cisto a foglie secali con abbondante ginereo comune
Ass. *Spartium junceum-Cytisium sessilifolii* Biondi, Allegrezza & Guitan 1988
var. a *Juniperus communis* ssp. *communis*
 - Cespuglieto basso a ginereo comune
Ass. *Juniperus communis-Pyracanthetum coccineae* Biondi, Allegrezza & Guitan 1988
 - Arbusteto di ginestra e cisto a foglie secali con prevalenza di ginestra
Ass. *Spartium junceum-Cytisium sessilifolii* Biondi, Allegrezza & Guitan 1988
var. a *Spartium junceum*
- GARIGIE**
- Popolamento casomficio a sassaifraga callosa
Ass. *Saxifraga australis-Trisetetum bertoni* Biondi & Balletti 1982
- FORMAZIONI PRATIVE E PASCOGLIE**
- Prateria a forosacco e stellina purpurea
Ass. *Asperula purpureae-Brometum erecti* Biondi & Balletti, Balletti, Allegrezza & Zuccarelli 1995
 - Prateria a forosacco e cinquefoglia di Tommasini
Ass. *Potentilla cinerea-Brometum erecti* Biondi, Pinzi & Gubellini 2004
subass. *potentillotum cinerea* Biondi et al. 2004
 - Prateria con setaria dei macerati e forosacco
Ass. *Cestero nitida-Brometum erecti* Bruno & Covarelli 1968
 - Prateria a forosacco e fiordaliso bratteato
Ass. *Centaurea bracteata-Brometum erecti* Biondi, Balletti, Allegrezza, Guitan & Taffetani 1986
 - Prateria a forosacco e ionagini comuni
Ass. *Bromo mediae-Brometum erecti* Bruno & Covarelli 1968
 - Prateria discontinua a cornata minima
Ass. *Cornotis minima-Astragalum monspessulanii* Biondi & Balletti in Biondi, Balletti & Principi 1985
 - Prateria a covetta dei prati
Ass. *Cotichia iustiana-Cynosuretum cristati* Biondi & Balletti 1995
 - Prateria densa a covetta dei prati
Ass. *Achillea collinae-Cynosuretum cristati* Biondi et al. 1987
 - Prateria a covetta dei prati
Ass. *Campylos glomeratae-Cynosuretum cristati* Usaldi 1978
 - Brogliera a giuggi
Aggr. a *Calluna vulgaris*
- VEGETAZIONE ANTROPOGENA**
- Bosco deciduo a *Rubia pseudoacacia* L.
 - Rimboscimento sempreverde a pino nero
 - Seminativo in rotazione
- Area urbana
Limite regionale
Specchio d'acqua

